

Kletter & Bouldertreff



250 Quadratmeter, die Einsteiger und Profis begeistern!

Die Besucher des Kletter & Bouldertreff in Tannheim erwartet ein exzellentes Angebot mit Top-Ausstattung. Zur Wahl stehen 250 Quadratmeter Kletterwände mit 1800 Griffen, Kinder- und Kurskletterwände bis 7,5 Meter Höhe und Boulder bis 4,3 Meter Höhe. Im Kletterbereich sind zudem sechs Sicherungslinien mit 18 Routen in den Schwierigkeitsgraden 3 bis 7+ eingerichtet. Regelmäßig wechselnde Volumen und Routen, von unserem 4-köpfigen Schrauberteam. Für alle, die alleine klettern wollen, stehen darüber hinaus zwei Selbstsicherungsgeräte zur Verfügung.



Im Boulderbereich gibt es rund 40 farbreine Routen in den Schwierigkeitsgraden 3 bis 9+. Der fünf Meter lange Überhang mit einer horizontalen Ausladung von 4,5 Metern und der Riesenwürfel, mit dem der Gesamtüberhang auf über sieben Meter steigt, schaffen auch für Topkletterer beste Trainingsbedingungen. Ein wertvoller Sicherheitsfaktor: Der gesamte Bouldertreff ist mit einem 30 cm dicken Weichboden ausgestattet. Damit kann überall sicher abgesprungen werden. Zusätzlich bietet er ein Campusboard, Hangelkugeln und Ringe für professionelles (Kraft)-Training.



Leihgebühr für Ausrüstung:

- Schuhe
 - Gurt
- jeweils € 3,00 pro Tag

Bitte beachten: nur noch Ausgabe und Verwendung von Liquidchalk!

Öffnungszeiten: (Kalender siehe Rückseite)

Kassaschluss immer um 18:00 Uhr, danach kein Kartenverkauf mehr möglich!

11.00 - 18.00 Uhr 13.00 - 18.00 Uhr

24. & 31.12. geschlossen

Zusätzlich für Halb-, Jahreskarten und 10-er Block Besitzer sowie Tageskarten die während der Öffnungszeiten gekauft werden:
 Sonntag, Montag, Dienstag und Donnerstag: 11.00 – 18.00 Uhr
 Mittwoch: 11.00 – 22.00 Uhr
 Freitag und Samstag: 9.00 – 22.00 Uhr

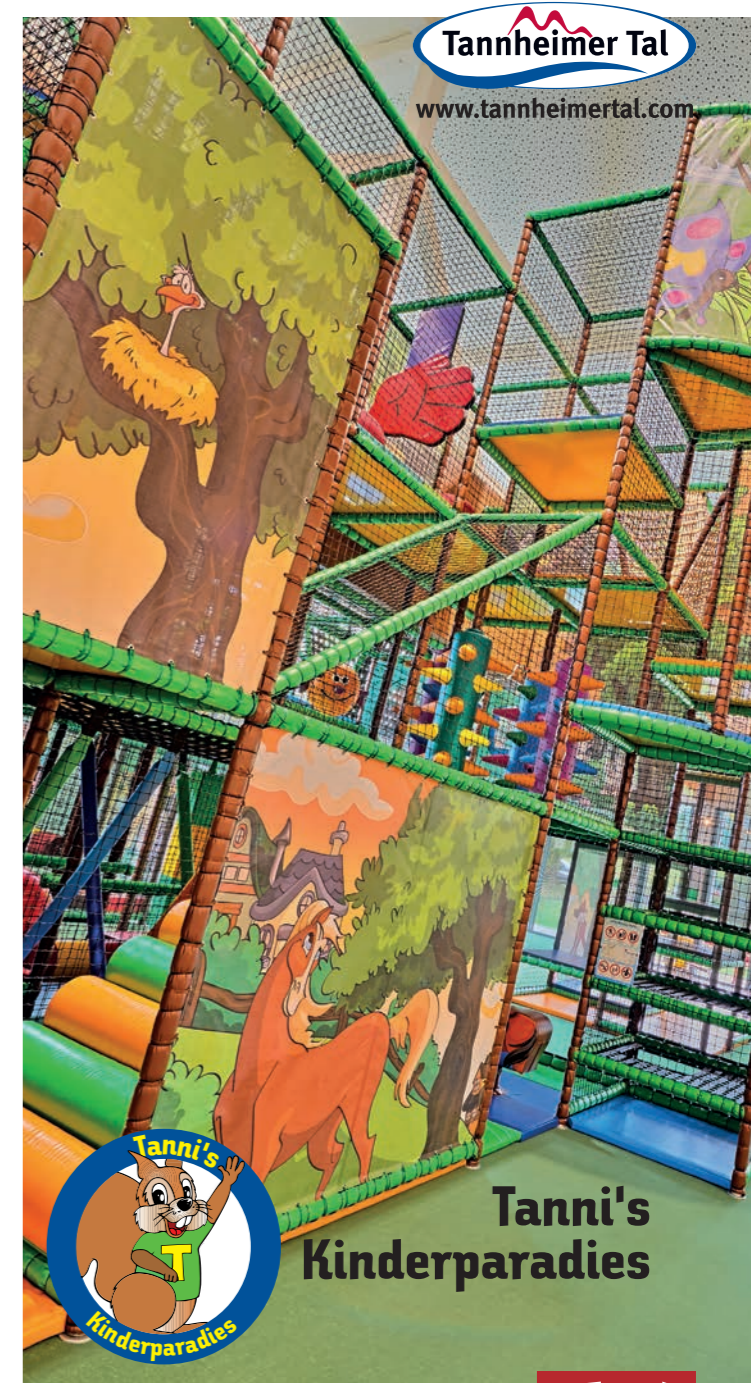
Preise:

	Nachmittagskarte 15.30 - 18.00 Uhr	Tageskarte	Wochenkarte
Kinder mit Gästekarte, Studenten	€ 2,50	€ 4,50	€ 15,00
Kinder ohne Gästekarte	€ 2,50	€ 6,00	€ 20,00
Erwachsene ab 18 Jahre, mit Gästekarte	€ 4,50	€ 6,00	€ 20,00
Erwachsene ab 18 Jahre, ohne Gästekarte	€ 4,50	€ 8,00	€ 30,00
Begleitpersonen die nicht klettern	€ 2,50	€ 4,50	€ 15,00
Kombikarte Bouldertreff/ Kinderparadies Kind		€ 7,50	€ 22,50
Kombikarte Bouldertreff/ Kinderparadies Erwachsener		€ 9,50	€ 30,00
Halbjahreskarte Kinder	€ 72,50		
Halbjahreskarte Studenten	€ 82,50		
Halbjahreskarte Erwachsene	€ 132,50		
Jahreskarte Kinder, Studenten	€ 150,00		
Jahreskarte Erwachsene	€ 250,00		



Geschenktipp

Änderungen vorbehalten! Bilder: TVB Tannheimer Tal/Achim Meurer



Tanni's Kinderparadies



Zeit zum Spielen

Für strahlende Kinderaugen sorgt „Tanni's Kinderparadies“. Hier haben die Kleinen jede Menge Platz, um sich mal richtig auszutoben. Doch die Indoor-Spielhalle im Tannheimer Tal macht nicht nur die Kids glücklich, sondern auch die Eltern: Sie brauchen sich keine Sorgen um gelangweilte Kinder oder schlechtes Wetter zu machen. Mit „Tanni's Kinderparadies“ hat der Tourismusverband Tannheimer Tal sein familienfreundliches Freizeitangebot um eine weitere Attraktion erweitert.

Das Tannheimer Tal zählt nicht umsonst zu den „Tiroler Familiennestern“. Diese familienfreundlichen Destinationen sind bekannt für geprüfte Unterkünfte, vielseitige Freizeitangebote sowie naturnahe und fantasievolle Spielprogramme.



Kinder wollen in den Ferien Spaß haben, mit Gleichaltrigen spielen und sich bewegen. Dafür gibt es im Tannheimer Tal nun den perfekten Ort – „Tanni's Kinderparadies“. Die Freizeitanlage bietet auf einer Fläche von 350 Quadratmetern jede Menge Action, Spaß und Abwechslung mit Spielelementen wie einer Hängebrücke, Rampen, Jumper Decks, Drehtüren oder Bungee-Schlangen. Ein weiteres Highlight ist die 17 Meter lange Wellenrutsche.

Während die größeren Kids diese immer wieder hinunter sausen, können sich die Kleinsten (1-4 Jahre) in einem abgetrennten Bereich vergnügen. Die hier angebrachten Spielelemente sind aus besonders weichen Materialien und speziell auf die Motorik von Ein- bis Vierjährigen abgestimmt. Dort warten neben einem Mini-Kletterturm mit einer Rutsche, auch lustige Sitztiere, eine Wippe sowie eine Regenbogenbrücke. Eltern können dem bunten Treiben entspannt von einem großzügigen Sitzbereich aus zusehen.



Der Geburtstagsknaller!

Tanni's Kinderparadies, Außerferns coolster Partyraum für größere und kleinere Geburtstagskinder bis 12 Jahre – Geburtstag feiern in Tanni's Kinderparadies erspart das Chaos zu Hause und bietet ihren Kids und deren Freunden tolle Spielmöglichkeiten! Geburtstags-Spezialangebot um € 4,50 pro Kind:

- Tageseintritt
- Geschenk für das Geburtstagskind
- Eine kleine Überraschung für jedes Kind
- Ein schön gedeckter Tisch ist vorbereitet - Kuchen, Getränke und Süßigkeiten können mitgebracht werden.

Kindergeburtstag in Tanni's Kinderparadies - eine unvergessliche Party mit deinen Freunden! Tischreservierung und nähere Infos unter Tel. +43 5675 6220-31 oder info@tannheimertal.com



Geschenktipp

Tanni-Kinderclub von Mitte Juli bis Mitte September

Jeden Tag (Montag - Freitag) ein neues Abenteuer in der Natur erleben. Auf nicht weniger dürfen sich die Kids im Tanni Kinderclub freuen, der in den Sommerferien (11. Juli bis 9. September 2022) angeboten wird. Broschüre zum Programm ist in den örtlichen Tourismus-Infobüros erhältlich!

Preise:

	ab 15.30 Uhr Nachmittagskarte	Tageskarte	Wochenkarte
Kinder mit Gästekarte, Studenten	€ 2,50	€ 4,50	€ 15,00
Kinder ohne Gästekarte	€ 2,50	€ 6,00	€ 20,00
Erwachsene ab 18 Jahre	€ 4,50	€ 6,00	€ 20,00
Kombikarte Bouldertreff/ Kinderparadies Kind		€ 7,50	€ 22,50
Kombikarte Bouldertreff/ Kinderparadies Erwachsener		€ 9,50	€ 30,00
Jahreskarte Kinder, Studenten	€ 75,00		
Jahreskarte Erwachsene	€ 75,00		

Öffnungszeiten:

11.00 - 18.00 Uhr 13.00 - 18.00 Uhr 24. & 31.12. geschlossen

MAI 2022							JUNI 2022						
MO	DI	MI	DO	FR	SA	SO	MO	DI	MI	DO	FR	SA	SO
						1			1	2	3	4	5
2	3	4	5	6	7	8	6	7	8	9	10	11	12
9	10	11	12	13	14	15	13	14	15	16	17	18	19
16	17	18	19	20	21	22	20	21	22	23	24	25	26
23	24	25	26	27	28	29	27	28	29	30			
30	31												

JULI 2022							AUGUST 2022						
MO	DI	MI	DO	FR	SA	SO	MO	DI	MI	DO	FR	SA	SO
				1	2	3	1	2	3	4	5	6	7
4	5	6	7	8	9	10	8	9	10	11	12	13	14
11	12	13	14	15	16	17	15	16	17	18	19	20	21
18	19	20	21	22	23	24	22	23	24	25	26	27	28
25	26	27	28	29	30	31	29	30	31				

SEPTEMBER 2022							OKTOBER 2022						
MO	DI	MI	DO	FR	SA	SO	MO	DI	MI	DO	FR	SA	SO
			1	2	3	4						1	2
5	6	7	8	9	10	11	3	4	5	6	7	8	9
12	13	14	15	16	17	18	10	11	12	13	14	15	16
19	20	21	22	23	24	25	17	18	19	20	21	22	23
26	27	28	29	30			24	25	26	27	28	29	30
							31						

NOVEMBER 2022							DEZEMBER 2022							
MO	DI	MI	DO	FR	SA	SO	MO	DI	MI	DO	FR	SA	SO	
		1	2	3	4	5	6				1	2	3	4
7	8	9	10	11	12	13	5	6	7	8	9	10	11	
14	15	16	17	18	19	20	12	13	14	15	16	17	18	
21	22	23	24	25	26	27	19	20	21	22	23	24	25	
28	29	30					26	27	28	29	30	31		

Familienkarte Tannheimer Tal

Unsere neue Kinderkarte zeigt viele Möglichkeiten, wo Kinder mit (und ohne) Erwachsene Spaß haben können im Tannheimer Tal. Sie ist für eine Unkostenbeitrag in allen örtlichen Tourismusbüros erhältlich.

Baden gehen im Tannheimer Tal

Freibad Haldensee

Beheiztes Schwimmbad mit Nichtschwimmerbereich, Kleinkinderbecken, 50 Meter Rutsche, Sportbecken. Von Juni bis Anfang September tägl. von 10.00 - 19.00 Uhr geöffnet.

Felsenbad Jungholz

Wasser aus den Bergen ganz natürlich erleben. Beheiztes Freibad, Kinderplanschbecken, Liegewiese. Von Juni bis Anfang September tägl. von 10.00 - 18.00 Uhr geöffnet.

Tanni's Kinder- und Erlebnisspielplätze

Nesselwängle

- Waldspielplatz nahe Hotel Berghof
- Schmittebächle, nahe Krinnenapflitz

Grän

- Abenteuerspielplatz an der Farrenwiese
- Waldspielplatz am Bächle am Rad-Wanderweg nach Haldensee

Tannheim

- Tanni's Kinderparadies in der Tourismusinfo
- Abenteuerspielplatz an der Tourismusinfo
- St. Leonhard direkt an der Kapelle
- Spielplatz im Ortsteil Berg

Zöblen

- Kinderwelt unterhalb vom Hotel Alpenrose

Schattwald

- Plitsch und Platsch, der Naturspielplatz bei der Kirche
- Michels Kinderland an der Bergstation Wannenjoch
- Spielplatz am Moorweiher Floschen

Jungholz

- Neandertalspielplatz direkt beim Felsenbad